

# Brendan Wood 2009 : Classement des services de recherche sur les actions canadiennes\*

## Au premier rang des services de recherche pour une 29<sup>e</sup> année consécutive

Société d'experts-conseils en placements, Brendan Wood International (BWI) réalise tous les ans un sondage auprès des investisseurs institutionnels canadiens sur la qualité des services de recherche sur les actions.

Pour produire l'édition 2009 de son «Canadian Institutional Equity Research, Sales & Trading Performance Report», BWI a interrogé 210 gestionnaires dans 95 sociétés de placement institutionnelles. Collectivement, les personnes interrogées sont responsables de la gestion de plus de 599 milliards de dollars d'actions canadiennes détenues par des institutions canadiennes.

Une fois de plus, BMO Marchés des capitaux s'est classée au premier rang toutes catégories, réaffirmant sa longue tradition d'excellence. Dans tous les sondages réalisés par BWI depuis 1981, la première place pour la recherche est allée à BMO Marchés des capitaux, ce qui représente 29 années consécutives de détermination à être un chef de file dans le domaine de la recherche sur les actions canadiennes.

Cette année, nos équipes se sont classées au premier rang dans six secteurs d'activité. BMO Marchés des capitaux comptait 12 équipes d'analystes classées aux premier, deuxième et troisième rangs dans les 32 secteurs évalués. En moyenne, l'évaluation portait sur 14 analystes par secteur.

La note décernée par BWI (tableau 1) évalue globalement la qualité des services de recherche. Elle témoigne de la qualité de la recherche, de l'utilité des travaux des analystes pour les investisseurs institutionnels et des commissions perçues par chaque équipe de recherche au sein d'un secteur donné.

Le graphique 1 établit la fréquence à laquelle les investisseurs canadiens citent un analyste. Une fois encore, BMO Marchés des capitaux a accumulé le plus grand nombre de mentions. Ce graphique décrit, pour l'essentiel, le pourcentage des voix exprimées par les gestionnaires de portefeuilles canadiens en faveur de chacun des courtiers.

Il y a à peu près deux ans, nous avons annoncé que le Service de recherche sur les actions canadiennes et le Service de recherche sur les actions américaines de BMO Marchés des capitaux seraient fusion-

Mai 2010  
Toronto (Ontario)

Paul Campbell  
Codirecteur de la recherche sur les actions

R. Jackson Blackstock  
Codirecteur de la recherche sur les actions

### Analystes vedettes

Banques	de Verteuil	Transports	Cousins
Assurance	Reucassel	Médias	Casey
Services fin. diversifiés	Reucassel	Pièces d'automobiles	Sklar
Immobilier	MacIndoe	Placements spéciaux	Sklar
Comp. pétrol. et gaz. intégr.	Ollenberger	Stratégie de placement	Coxe
Expl. et prod. de pétr. et de gaz	Ollenberger	Analyse indicielle	Steele
Produits industriels	Cousins	Études économiques	Cooper

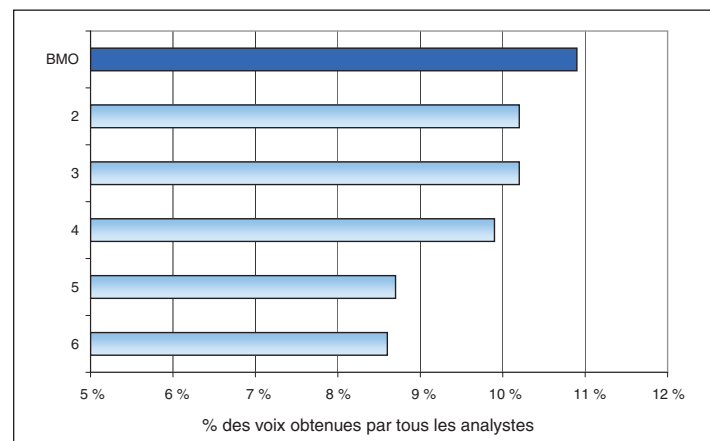
Note : Le nom des analystes les mieux placés individuellement dans chaque secteur est indiqué ci-dessus. En outre, Ben Joyce (stratégie de placement), Stephen Atkinson (pâtes, papiers et produits forestiers), Claude Proulx (transports et services environnementaux), Edwin Chee (produits chimiques et engrais), Claude Proulx (petites cap./placements spéciaux), Mark Steele (analyse quantitative) et Mark Steele (analyse technique) se situent parmi les cinq meilleurs dans leur secteur au classement individuel.

**Tableau 1**  
Brendan Wood International 2009 - Classement des services de recherche sur les actions

	Note composée 2009	Classement global des équipes de recherche					
		2009	2008	2007	2006	2005	2004
BMO Marchés des capitaux	51	1	1	1	1	1	1
Firme en 2 <sup>e</sup> place	48	2	3	3=	4=	6	6
Firme en 3 <sup>e</sup> place	46	3	4=	3=	2=	4	3
Firme en 4 <sup>e</sup> place	44	4	2	2	4=	3	4
Firme en 5 <sup>e</sup> place	42=	5=	6	5	2=	5	5
Firme en 5 <sup>e</sup> place	42=	5=	4=	6	6	2	2

Note : Brendan Wood International nous a demandé de ne pas indiquer les noms des autres firmes. Les analystes vedettes sont ceux qui occupent un des trois premiers rangs de leur secteur.

**Graphique 1**  
Pourcentage des mentions obtenues par les analystes



\* Source de tous les tableaux et graphiques : Brendan Wood International – 2009 Canadian Institutional Equity Research, Sales & Trading Performance Report

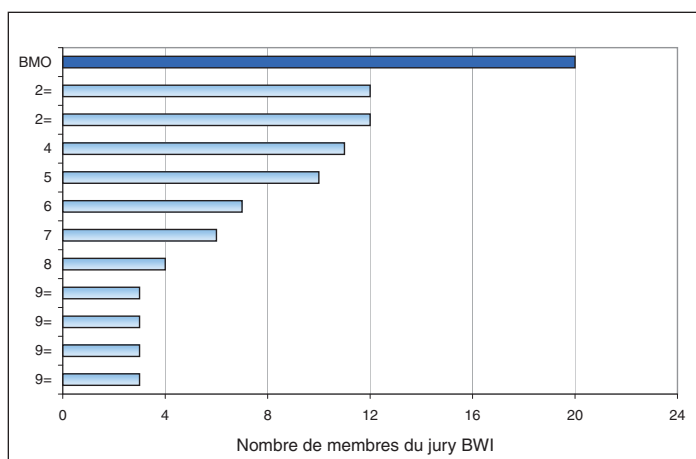
nés pour former une unité d'exploitation unique. Aujourd'hui, cette unité compte 62 analystes qui suivent plus de 950 actions, ainsi que 10 analystes spécialisés en macroéconomie et en stratégie quantitative (tableau 2). Il est intéressant de constater qu'environ 40 % des actions sont des actions canadiennes, 52 %, des actions américaines, et 8 %, des actions internationales. Ce champ de recherche élargi nous permet d'offrir un produit nettement plus équilibré grâce à la diversification beaucoup plus grande des sociétés et des secteurs couverts. Il est à noter que le sondage de Brendan Wood sur les services de recherche sur les actions canadiennes ne tient pas compte de l'opinion des investisseurs de l'extérieur du Canada ni ne concerne le suivi des actions non canadiennes. Tout en poursuivant nos efforts pour nous imposer comme chef de file de la recherche sur les actions canadiennes, nous avons maintenant aussi le mandat élargi de répondre aux besoins actuels et futurs des investisseurs.

Notre site Internet portant sur la recherche est arrivé en première position loin devant les autres. Le graphique 3 indique le nombre

**Tableau 2**  
Couverture (au 29 avril 2010)

Secteur	Canada/Internat.		États-Unis		Total	
	Actions	Analystes	Actions	Analystes	Actions	Analystes
Finance	63	4	92	6	155	10
Énergie et serv. d'util. publ.	94	7	101	4	195	11
Matériaux	172	11	26	1	198	12
Biens d'équip. et services	40	4	66	4	106	8
Consommation	42	2	82	6	124	8
Techn./télécoms/médias	47	4	69	5	116	9
Santé	3	0	59	4	62	4
Anal. macroécon./quantitative						10
<b>Total</b>	<b>461</b>	<b>32</b>	<b>495</b>	<b>30</b>	<b>956</b>	<b>72</b>

**Graphique 3**  
Quels courtiers ont les meilleurs sites Web?

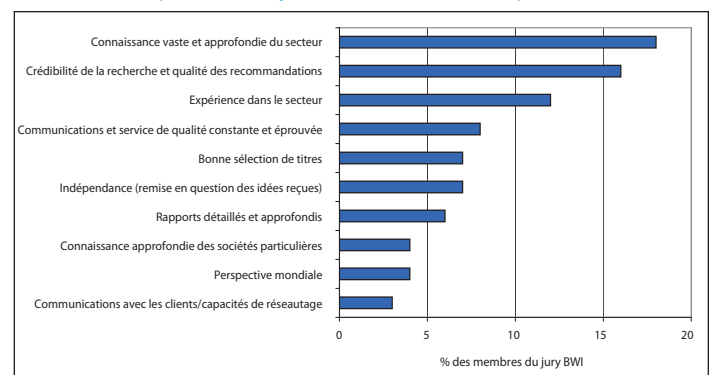


de mentions reçues à titre d'un des cinq premiers. Les investisseurs soulignent que «l'information est présentée de façon simple et directe, sans fioritures inutiles», que «le site offre des rapports et des webémissions de qualité», qu'«il est facile de s'y retrouver» et qu'«il est convivial».

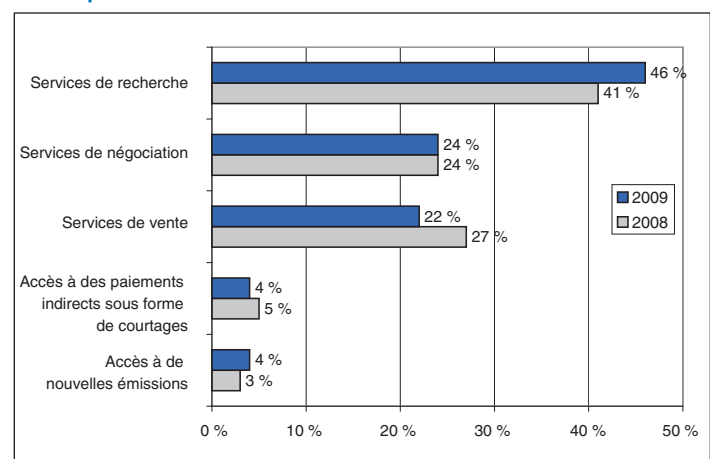
De l'avis des investisseurs, nos bulletins matinaux «offrent un excellent résumé» et «donnent une bonne idée des événements de la journée», «les commentaires sont concis et ne résultent pas d'un suivi de routine, mais d'une mûre réflexion», et «le courriel envoyé par BMO MC est très utile, car il contient des liens vers une foule de documents de recherche et il est facile à consulter».

Malgré les changements radicaux observés sur les marchés financiers depuis cinq ans, les investisseurs attachent toujours une grande importance à la recherche. Selon le sondage BWI 2009, 46 % des commissions totales versées l'ont été au titre de la recherche (graphique 4), contre 41 % en 2008. Ce pourcentage est resté remarquablement stable au fil des ans malgré les prévisions de déclin très exagérées.

**Graphique 2**  
En quoi nos analystes vedettes se démarquent-ils?



**Graphique 4**  
À quel titre les institutions versent-elles des commissions?



Les publications de recherche de BMO Nesbitt Burns sont disponibles sur notre site Web (<http://bmo-capitalmarkets.com>). Les clients institutionnels peuvent aussi recevoir notre recherche par l'intermédiaire de FIRST CALL Research Direct et de Reuters. AUX RÉSIDENTS DES ÉTATS-UNIS : BMO Capital Markets Corp. et/ou BMO Nesbitt Burns Securities Ltd., sociétés affiliées à BMO NB, fournissent ce document aux résidents des États-Unis et endossent la responsabilité de son contenu, sauf en ce qui concerne les titres de la Banque de Montréal. Tout résident des États-Unis désirant effectuer une opération sur les titres mentionnés dans ce document doit le faire par l'intermédiaire de BMO Capital Markets Corp. et/ou BMO Nesbitt Burns Securities Ltd. AUX RÉSIDENTS DU ROYAUME-UNI : Au Royaume-Uni, ce document est publié par BMO Capital Markets Limited, autorisée et réglementée par la Financial Services Authority. Le contenu de ce rapport est uniquement destiné à l'usage (I) des personnes ayant une expérience professionnelle en matière de placements comme il est indiqué à l'article 19(5) du Financial Services and Markets Act 2000 (Financial Promotion) Order 2005 (l'«Order») ou (II) des entités fortunées mentionnées aux alinéas 49(2)(a) à (d) de l'Order (toutes les personnes appelées collectivement «personnes admissibles»), et ne peut être publié ou remis qu'à celles-ci. Le contenu de ce rapport n'est pas destiné à l'usage des particuliers, et ne peut être publié ou remis à ceux-ci. BMO Nesbitt Burns Inc. et BMO Nesbitt Burns Ltée/Ltd. sont membres du FCPE. BMO Capital Markets Corp. et BMO Nesbitt Burns Securities Ltd. sont membres de la SIPC. «BMO Marchés des capitaux» est une marque de commerce de la Banque de Montréal, utilisée sous licence. «BMO (le médaillon contenant le M souligné)» est une marque de commerce déposée de la Banque de Montréal, utilisée sous licence.